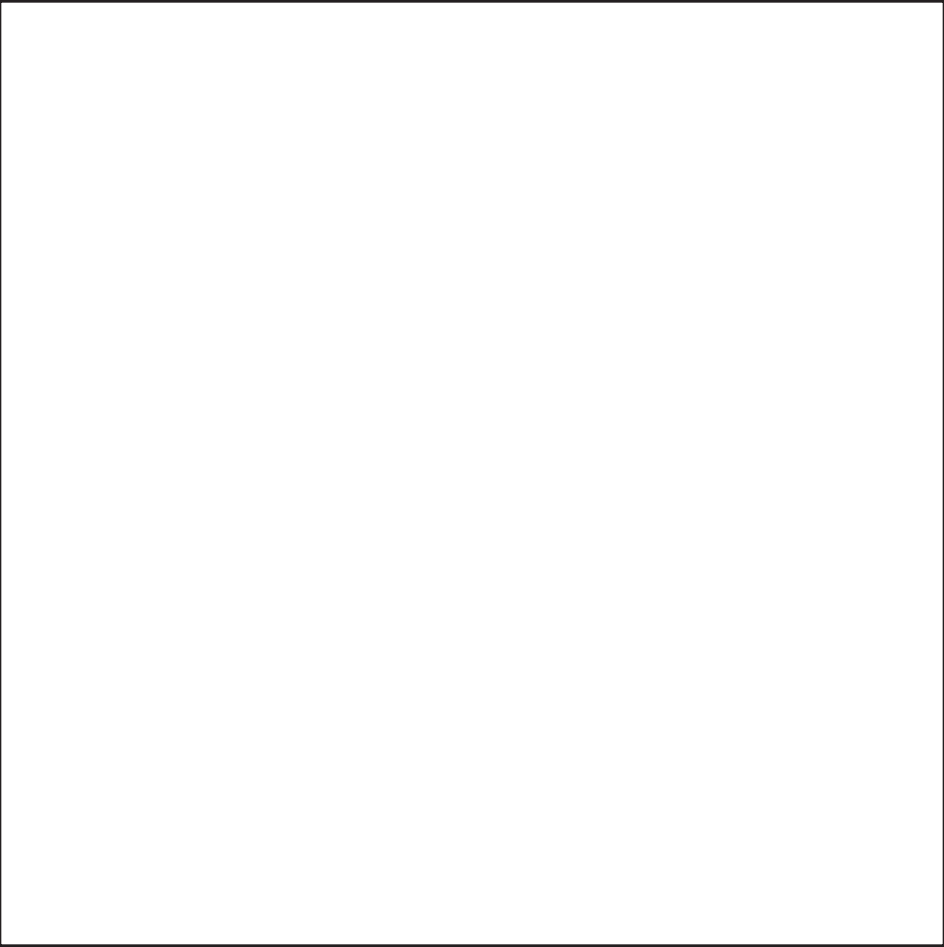




# AirPort Express

## Įdiegimo instrukcija



# Turinys

- 4 Pradžia
- 9 Kaip prijungti AirPort Express
- 12 Kaip naudoti AirPort Express
- 13 Kaip naudoti AirPort Express su plačiajuosčio interneto paslauga
- 14 Kaip naudoti AirPort Express su AirTunes, norint groti iTunes muziką per stereo grotuvą
- 21 Kaip naudoti AirPort Express norint dalintis USB spausdintuvu
- 23 Kaip praplėsti AirPort Extreme arba AirPort Express tinklo lauką
- 26 AirPort Express įdiegimas
- 32 Papildomų nustatymų pasirinkimas
- 33 AirPort Express kelyje
- 35 Patarimai ir problemų sprendimo būdai
- 41 Sužinokite daugiau, aptarnavimas, palaikymas
- 43 AirPort Express specifikacijos

# Pradžia

## Sveikiname įsigijus AirPort Express.

AirPort Express galite naudoti norėdami padalinti prieigą prie interneto keletui Jūsų tinklo belaidžių kompiuterių, groti muziką iš iTunes per namų stereo sistemą, ir kita.

Jūsų AirPort Express turi AirTunes - tai galimybė groti iTunes muziką per toliau esančius garsiakalbius.

Su AirPort Express Jūs galite:

- Sukurti belaidį tinklą savo namuose, tuomet prisijungti prie Interneto ir padalinti jungtį net dešimčiai kompiuterių vienu metu. Todėl vienu metu internetu gali naudotis visa šeima.

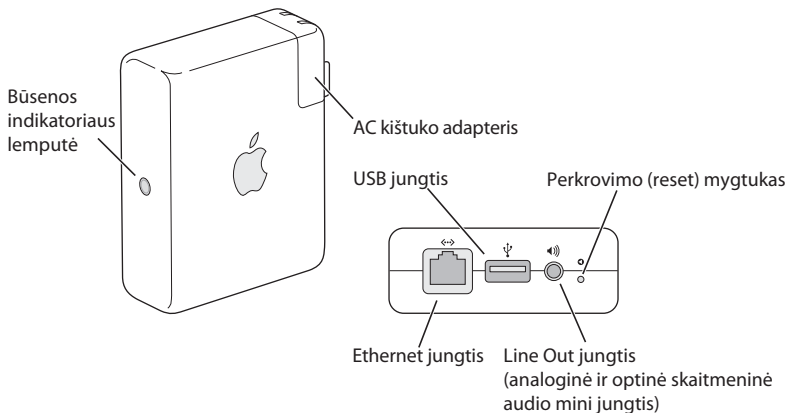
Prijungti AirPort Express prie namų stereo garsiakalbių ir naudotis AirTunes ir groti muziką iš iTunes per namų stereo sistemą iš Macintosh kompiuterio su AirPort arba AirPort Extreme kortele, arba iš suderinamo Windows XP ar Windows 2000 belaidžio kompiuterio.

- Sukurti belaidį prisijungimą prie Ethernet tinklo. AirPort ir AirPort Extreme turintys Macintosh kompiuteriai arba Windows XP ar 2000 kompiuteriai gali turėti prieigą prie tinklo net nebūdami sujungti laidais.
- Pridėjus AirPort Express prie jau veikiančio AirPort Extreme ar AirPort express belaidžio tinklo, galite praplėsti Jūsų tinklo lauką (tai vadinama Wireless Distribution System, arba WDS).
- Prie AirPort Express prijungti USB spausdintuvą. Iš jo galės spausdinti visi suderinami AirPort tinkle esantys kompiuteriai - ir belaidžiai, ir laidiniai.
- Sukurti vartotojo profilius ir išsaugoti nustatymus net penkioms skirtingoms vietoms. Pasiimkite AirPort Express su savimi į kelionę ir greitai prisijunkite prie plačiajuosčio interneto tinklo, pavyzdžiui viešbučio kambaryje.

## Apie AirPort Express

AirPort Express apačioje turi tris jungtis:

- Ethernet jungtis, skirta prijungti DSL arba laidinį modemą, arba prijungti prie Ethernet tinklo
- Analoginė ir optinė skaitmeninė audio stereo mini-jungtis, skirta AirPort Express prijungti prie namų stereo arba garsiakalbių (powered speakers)
- USB jungtis, skirta prie AirPort Express prijungti tinkantį spausdintuvą



Šalia jungčių yra reset mygtukas, kurį paspaudus galite perkrauti AirPort Express. Būsenos indikatorius lemputė AirPort Express šone rodo AirPort Express būseną.

## Apie AirPort programinę įrangą

AirPort programinė įrangą yra įrašyta į AirPort Express kompaktinį diską.

---



### AirPort Setup Assistant

AirPort Setup Assistant padės nustatyti AirPort Express, kad galėtumėte prisijungti prie interneto, leisti iTunes muziką per namų stereo sistemą ar garsiakalbius, prie kompiuterių tinklo prijungti spausdintuvą. Taip pat galėsite prijungti AirPort Extreme prie jau esančio AirPort Extreme arba AirPort Express belaidžio tinklo ir WDS pagalba praplėsti tinklo lauką.

---



### AirPort Admin Utility

AirPort Admin Utility - tai pažangi priemonė, skirta AirPort Extreme ir AirPort Express bazinėms stotelėms įdiegti ir valdyti. AirPort Admin Utility padės sureguliuoti tinklą, maršrutizatorių, saugumo nustatymus ir kitus parametrus.

---

Meniu juostoje esantis AirPort būsenos meniu

AirPort būsenos meniu pagalba galėsite greitai persijungti iš vieno tinklo į kitą, stebėti pasirinkto tinklo signalo kokybę, sukurti kompiuterių tinklą bei įjungti ar išjungti AirPort. Būsenos meniu yra kompiuteriuose, kuriuose naudojama Mac OS X.

---

## Ko reikia, kad galėtumėte pradėti naudoti įrangą

Kad galėtumėte įdiegti AirPort Express Macintosh kompiuteryje, turite turėti:

- Macintosh kompiuterį su instaliuota AirPort arba AirPort Extreme Card
- Mac OS X v10.3 arba vėlesnę versiją
- iTunes 4.7 (galite rasti AirPort Express CD) arba vėlesnę versiją

Kad galėtumėte įdiegti AirPort Express Windows PC, turite turėti:

- Windows PC su 300 Mhz ar greitesniu procesoriumi
- Windows HP Home arba Professional (su įdiegtu Service Pack 2)
- arba Windows 2000
- iTunes 4.7 skirtą Windows (galite rasti AirPort Express CD) arba vėlesnę versiją

Jums reikės iTunes 4.6 arba vėlesnės versijos, kad galėtumėte leisti audio iš kompiuterio į stereo sistemą, prijungtą prie AirPort Express. Pasitikrinti, ar turite naujausią iTunes versiją, galite adresu [www.apple.com/iTunes](http://www.apple.com/iTunes).

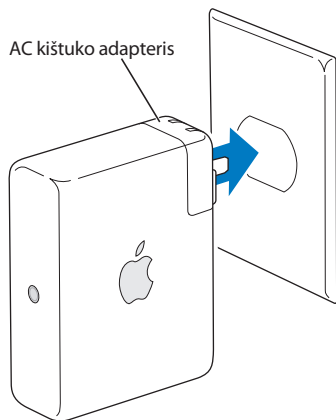
AirPort Express galite naudoti su bet koku be laidę technologiją turinčiu kompiuteriu, atitinkančiu IEEE 802.11b arba 802.11g standartus. Norint įdiegti AirPort Express, Jūsų kompiuteris turi atitikti aukščiau išvardintus reikalavimus.



## Kaip prijungti AirPort Express

Prieš prijungiant AirPort Express prie elektros šaltinio, pirmiausia prie jungčių prijunkite reikiamus laidus, taip pat Ethernet laidą, prijungtą prie DSL ar laidinio modemo (jei jungsitės prie interneto), audio laidą, prijungtą prie stereo sistemos (jei naudosite AirTunes leisti muziką iš iTunes), ir USB laidą, prijungtą prie tinkamo USB spausdintuvo (jei norėsite naudotis USB spausdintuvu).

Kai prijungsite visų norimų naudoti įrenginių laidus, jei reikia, prijunkite AC kištuką. Prijunkite AirPort Express prie elektros lizdo. Atkreipkite dėmesį, kad jungiklio nėra.



Prijungus AirPort Express prie elektros lizdo, būsenos indikatoriaus lemputė užsidega žalia šviesa, o po to spindi geltona šviesa, kol AirPort Express kraunasi. AirPort Express visiškai pasikrovus, būsenos indikatoriaus lemputė pastoviai spindi žalia šviesa.

### AirPort Express būsenos indikatoriaus lemputė

Lentelėje pateikiamos AirPort Express būsenos indikatoriaus lemputės spalvų seką ir jų reikšmes

Lemputė	Būsena / aprašymas
Nešviečia	AirPort Express atjungtas nuo maitinimo šaltinio
Mirksinti žalia	AirPort Express kraunasi. Pastaba: jei AirPort Admin Utility esančioje Base Station panelėje iššokančiame Status Light meniu pasirinksite Flash On Activity, būsenos indikatoriaus lemputė mirksės žaliai - tai reikš įprastą veikimą.
Pastoviai žalia	AirPort Express yra įjungtas ir tinkamai veikia. Jei AirPort Admin Utility esančioje Base Station panelėje iššokančiame Status Light meniu pasirinksite Flash On Activity, būsenos indikatoriaus lemputė mirksės žaliai - tai reikš įprastą veikimą.
Mirksi geltona šviesa	AirPort Express negali rasti tinklo ar interneto ryšio. Skaitykite skyrių "Jei AirPort Express būsenos indikatoriaus lemputė mirksi geltona šviesa", 37 psl.
Pastoviai geltona	AirPort Express baigia krautis.
Mirksi geltonai ir žaliai	Gali būti problemų kraunantis. AirPort Express persikraus ir bandys iš naujo.

## Kas toliau?

Ijungus AirPort Express, su AirPort Setup Assistant pagalba pasirinkite atitinkamus nustatymus, kad AirPort veiktų su Jūsų interneto jungtimi, stereo sistema, USB spausdintuvu ar tinklu. Macintosh kompiuteriuose AirPort Setup Assistant yra Applications / Utilities, o kompiuteriuose, naudojančiuose Windows XP arba Windows 2000 AirPort Setup Assistant rasite pasirinkę Start > All Programs > AirPort.

Pavyzdžius, kaip galite naudoti AirPort Express, bei kaip paruošti AirPort darbui, rasite skyriuje "Kaip naudoti AirPort Express" (12 psl.).

Daugiau apie AirPort įdiegimą skaitykite skyriuje "AirPort Express įdiegimas", 26 psl.

# Kaip naudoti AirPort Express

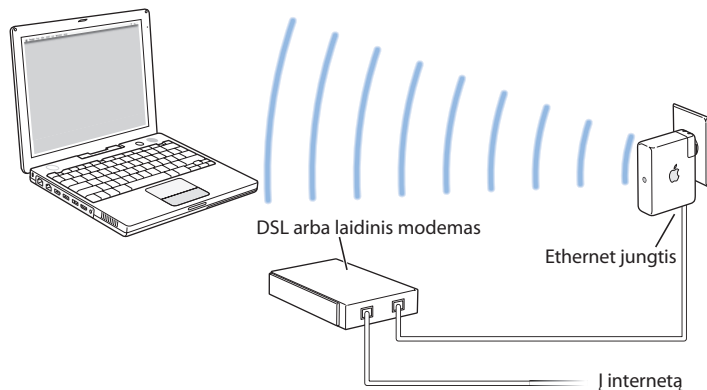
Šiame skyriuje pateikiami pavyzdžiai, kaip galite naudoti AirPort Express.

Šiame skyriuje pateikiami pavyzdžiai, kaip įdiegti AirPort Express, priklausomai nuo to, kaip jį naudosite. Taip pat rasite trumpus paaiškinimus ką daryti, norint greitai įdiegti ir paleisti AirPort Express tinklą.

## Kaip naudoti AirPort Express su plačiajuosčio interneto paslauga

Nustačius AirPort Express taip, kad jis suteiktų prieigą prie tinklo bei interneto, vartotojai turintys Macintosh kompiuterius su AirPort ir AirPort Extreme Cards ir 802.11b ir 802.11g belaidę įrangą gali prisijungti prie belaidžio AirPort tinklo ir keistis failais, žaisti žaidimus, naudotis internetu.

### Kaip tai atrodo



## Kaip įdiegti

- 1 Prijunkite DSL arba laidinį modemą prie AirPort Express Ethernet jungties.
- 2 Su AirPort Setup Assistant pagalba sukurkite naują tinklą (skaitykite skyrių “AirPort Express įdiegimas”, 26 psl.).

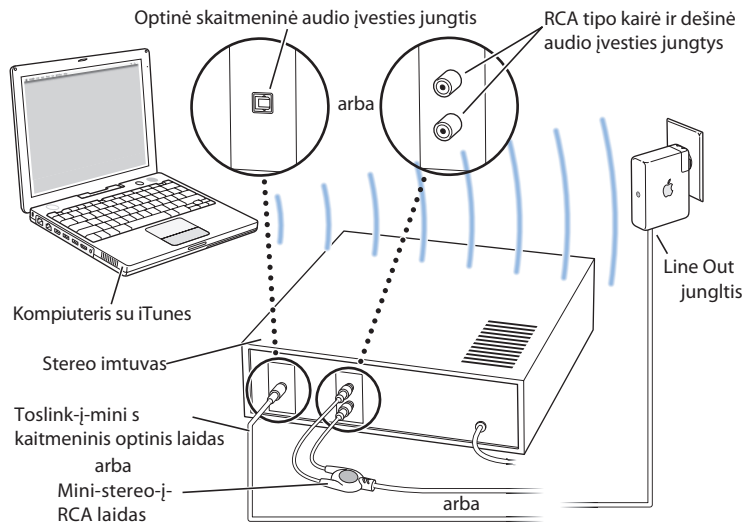
Per AirPort Express prisijungti prie interneto gali ir kompiuteriai, naudojančys AirPort, ir kompiuteriai, naudojančys kitas belaides korteles ar adapterius.

Belaidžiai kompiuteriai vienas su kitu susijungia per AirPort Express.

## Kaip naudoti AirPort Express su AirTunes, norint groti iTunes muziką per stereo grotuvą

Galima prijungti AirPort Express prie stereo sistemos, ir AirTunes pagalba groti muziką iš iTunes. AirPort Express prie stereo sistemos galite prijungti Toslink-į-mini skaitmeniniu optiniu laidu, mini-stereo į dual-RCA laidu arba mini-stereo į mini-stereo laidu, priklausomai nuo to, kokios jungtys tinka Jūsų stereo sistemai.

## Kaip tai atrodo



## Kaip įdiegti

- 1 Prijunkite AirPort Express prie namų stereo sistemos ar garsiakalbių per skaitmeninį optinį laidą, analoginį mini-stereo-į-dual-RCA, arba mini-stereo į mini-stereo (priklausomai nuo to, kokios jungtys tinka Jūsų stereo sistemai), ir prie stereo mini jungties.

Pastaba: AirPort Express sujungti su USB garsiakalbiais neįmanoma.

- 2 Su AirPort Setup Assistant sukurkite naują tinklą (daugiau informacijos rasite 26 psl.).
- 3 Kompiuteryje atsidarykite iTunes ir apatiniame dešiniajame iTunes lange iššokančiame meniu pasirinkite stereo arba speakers.

Belaidžiai kompiuteriai, esantys AirPort Express veikimo lauke gali be laidų transliuoti muziką į AirPort Express iš iTunes 4.6 (ar vėlesnės versijos). Vienu metu transliuoti muziką į AirPort Express gali tik vienas kompiuteris. Neįmanoma vienu metu transliuoti muzikos į daugiau nei vieną AirPort Express.

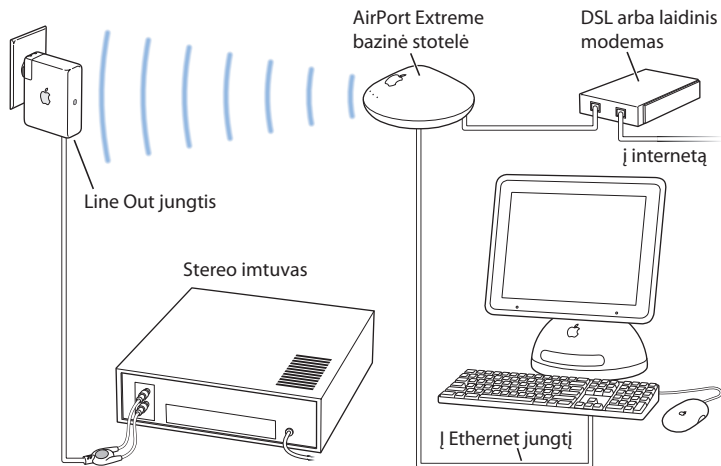
Pastaba: Nejunkite AirPort Express prie Jūsų stereo sistemos phono jungties.



## Kaip su AirPort Express transliuoti muziką iš belaidžio tinklo į namų stereo sistemą

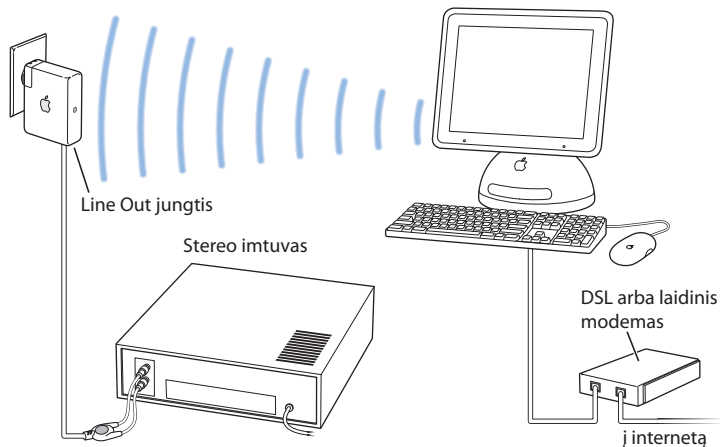
Prijungę AirPort Express prie belaidžio tinklo galite per savo stereo sistemą ir iTunes groti muziką iš iTunes. Prijungus AirPort Express prie jau egzistuojančio tinklo, galite padėti AirPort Express kitame kambaryje, tinklo veikimo ribose.

### Kaip tai atrodo



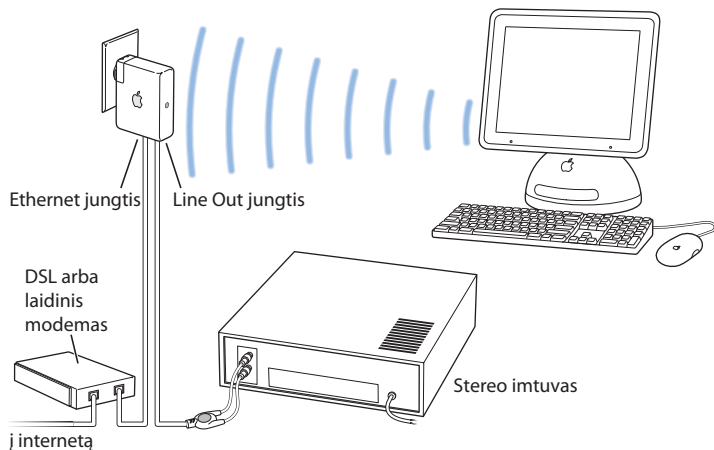
Norėdami prisijungti prie belaidžio tinklo, naudokite AirPort būsenos meniu, kuris yra Macintosh meniu juostoje. Kompiuteryje, naudojančiame Windows XP arba Windows 2000, laikykite kursorių virš belaidžio prisijungimo piktogramos kol pamatysite AirPort tinklo pavadinimą (SSID) ir pasirinkite jį, jei yra daugiau tinklų.

Prijungti AirPort Express prie namų stereo sistemos galima ir kitais būdais.



Jei Jūsų kompiuteryje yra instaliuota AirPort Extreme Card, arba atitinkama Windows XP ar Windows 2000 kortelė, AirTunes pagalba galite groti iTunes muziką per stereo sistemą, prijungtą prie AirPort Express.

Galite prijungti AirPort Express prie interneto ir suteikti interneto prieigą prie tinklo prisijungusiems kompiuteriams. Prijunkite AirPort Express prie namų stereo sistemos - tokiu būdu prie tinklo prisijungę kompiuteriai su AirPort Extreme Cards bei kompiuteriai, turintys tinkamas 802.11g korteles galės groti iTunes muziką per stereo sistemą.



## Galimi audio laidai ir maitinimo laidas

Kad galėtumėte prijungti AirPort Express prie namų stereo sistemos ar garsiakalbių, galite įsigyti rinkinį „AirPort Express Stereo Connection Kit with Monster Cables“.

Šiame rinkinyje yra analoginės mini-stereo-į-dual-RCA jungtys, Toslink skaitmeninis optinis laidas ir maitinimo laidas.



Mini-stereo-į-RCA laidas



Toslink-to-mini skaitmeninis optinis laidas



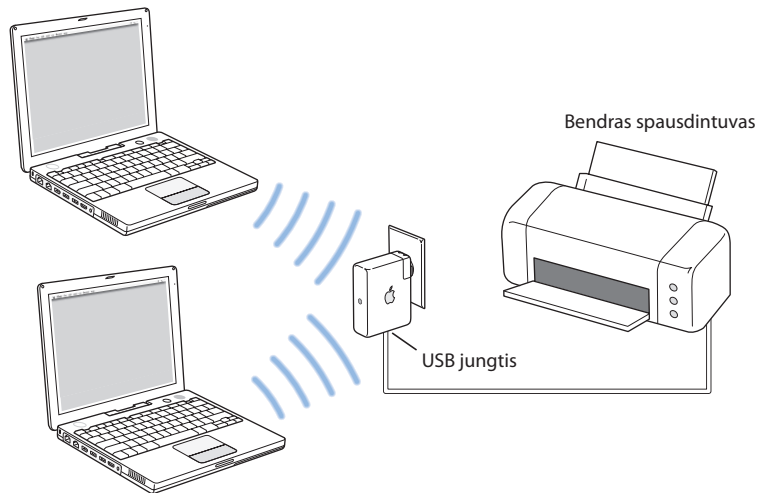
Maitinimo laidas

- Prie namų stereo sistemos junkite analoginį laidą, jei namų stereo sistema naudoja analoginius laidus.
- Junkite skaitmeninį fiber optinį laidą, jei Jūsų namų stereo sistema turi skaitmeninę Toslink jungtį.
- Jei AirPort Express yra toli nuo elektros lizdo, prijunkite maitinimo laidą.

## Kaip naudoti Airport Express norint dalintis USB spausdintuvu

Prijungus USB spausdintuvą prie AirPort Express, spausdintuvu naudotis galės visi tinkle esantys kompiuteriai.

### Kaip tai atrodo



## Kaip įdiegti

- 1 USB laidu prijunkite spausdintuvą prie AirPort Express USB jungties.
- 2 Su AirPort Setup Assistant sukurkite naują tinklą arba prisijunkite prie jau sukurto tinklo. Tam, kad galėtumėte naudotis spausdintuvu, belaidžiai kompiuteriai turi turėti Mac OS X v10.2.7 arba vėlesnę versiją, arba Windows 2000 arba Windows XP (su Service Pack 2).

Kaip naudotis spausdintuvu iš kompiuterio, kuriame instaliuota Mac OS X:

- 1 Pasirinkite Applications/Utilities ir atidarykite Printer Setup Utility.
- 2 Iš sąrašo pasirinkite spausdintuvą.

Kaip naudotis spausdintuvu iš kompiuterio, kuriame instaliuota Windows:

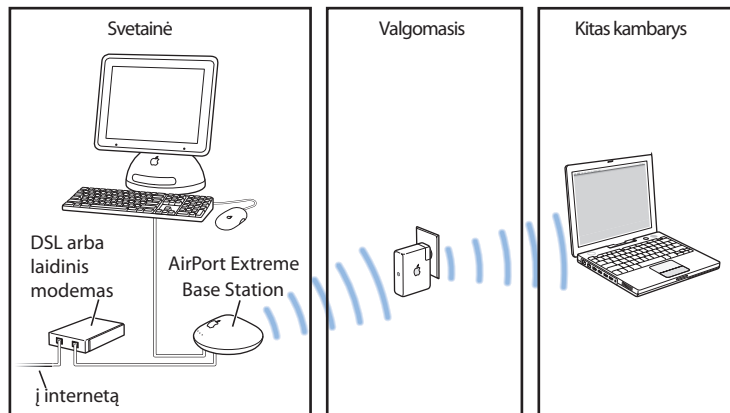
- 1 Iš Start meniu atsidarykite "Printers and Faxes".
- 2 Spustelėkite Add Printer ir sekite instrukcijas ekrane.
- 3 Pasirinkite "Local printer attached to this computer" ir numikite pasirinkimą nuo "Automatically detect and install my Plug and Play printer".
- 4 "Select the Printer Port" ekrane spustelėkite "Create a new port" ir iš iššokančio meniu pasirinkite Standard TCP/IP.
- 5 Spustelėkite Next ir sekite instrukcijas ekrane.
- 6 Prie "Printer Name or IP Address" įveskite 10.0.1.1. "IP\_10.0.1.1." generuojamas kaip prievado vardas.  
Pastaba: jei savo AirPort Express suteikėte atskirą IP adresą, įveskite jį vietoj 10.0.1.1. Port bus pavadintas tokiu pavadinimu, kokį įvesite.
- 7 Pasirinkite Standard for Device Type ir iš sąrašo pasirinkite spausdintuvą.

## Kaip praplėsti AirPort Extreme arba AirPort Express tinklo lauką

Prijungus papildomą AirPort Express prie jau esančio AirPort Extreme arba AirPort Express tinklo, galima praplėsti jau veikiančio tinklo lauką. Prijungus papildomą bazinę stotį arba AirPort Express prie jau veikiančio tinklo sukuriamas taip vadinamas belaidis paskirstymo tinklas - Wireless Distribution System (WDS).

Jei AirPort tinklas yra prijungtas prie interneto, kompiuteriai gali prisijungti prie AirPort tinklo ir naudotis ta pačia interneto jungtimi.

### Kaip tai atrodo



## Kaip įdiegti

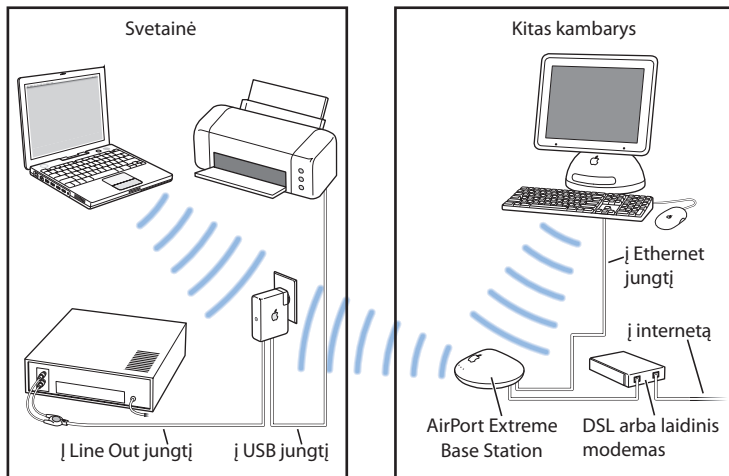
- 1 Turi būti jau veikiantis AirPort tinklas, sukurtas su AirPort Extreme Base Station arba AirPort Express. Norint naudotis interneto prieiga, tinklas turi būti prijungtas prie interneto. Bazinė stotelė, jungiama prie interneto, yra vadinama pagrindine bazine stotele - ji dalinasi interneto prieigą su Jūsų AirPort Express.
- 2 Su AirPort Setup Assistant pagalba praplėskite jūsų tinklo veikimo lauką (skaitykite skyrelį "AirPort Express įdiegimas", 26 psl.).

Abi bazinės stotelės teikia tinklo kompiuteriams belaidžio interneto prieigą belaidžiu būdu arba per Ethernet, jei kompiuteriai prijungti prie Ethernet.



## Kaip naudoti AirPort Express su AirPort Extreme tinklu

Žemiau esančiame paveikslėlyje vaizduojama belaidis tinklas su visais aukščiau pateiktais pavyzdžiais.



### Kaip įdiegti

- Naudodamiesi AirPort Setup Assistant sukurkite naują tinklą, prisijunkite prie jau veikiančio AirPort Extreme arba AirPort Express tinklo, ir naudokitės visomis AirPort Express teikiamomis galimybėmis.

# AirPort Express įdiegimas

Šiame skyriuje pateikiama informacija ir instrukcijos, kaip naudotis AirPort Express programine įranga ir įdiegti AirPort Express.

Kad galėtumėte nuspręsti, kaip norite naudoti savo AirPort Express, ir kokias funkcijas norite įdiegti, perskaitykite diagramas, pateikiamas ankstesniame skyriuje. Tuomet vadovaukitės šiame skyriuje pateikiamomis instrukcijomis - ir lengvai konfigūruokite AirPort Express ir sukurkite savo AirPort tinklą.

Naudodamiesi AirPort Express programine įranga, galėsite:

- Sukurti naują tinklą, prie kurio prijungus kompiuterius šie bendraus tarpusavyje. Jei nustatysite AirPort Express kaip bazinę stotelę ir prijungsite ją prie interneto, belaidžiai kompiuteriai, prijungti prie tinklo, taip pat galės naudotis internetu.
- Prijungti AirPort Express prie jau veikiančio belaidžio tinklo arba sukurti naują tinklą ir su iTunes groti iTunes muziką per namų stereo sistemą ar garsiakalbius, taip pat prijungti USB spausdintuvą, kuriuo galės naudotis tinkle esantys kompiuteriai.

- Prijungti AirPort Express prie jau veikiančio AirPort Extreme arba AirPort Express tinklo ir, naudojant AirPort Express kaip belaidį tiltą, praplėsti belaidžio tinklo veikimo lauką. Tai vadinama Wireless Sistribution System (WDS).

Per Air Tunes groti iTunes muziką ir naudotis USB spausdintuvu galite bet kokiame tinkle, nepriklausomai nuo to, ar tai naujas tinklas, ar prisijungėte prie jau veikiančio tinklo.

Jei turite daugiau nei vieną AirPort Express, vieną galite prijungti prie stereo sistemos, o kitą - prie garsiakalbių. Per AirTunes galite transliuoti iTunes muziką j bet kurį AirPort Express, priklausomai nuo to, kurioje namų dalyje esate. iTunes iššokančiame Speakers meniu pasirinkite norimo naudoti AirPort Express pavadinimą.

Šiame skyriuje pateikiama informacija, kaip su AirPort Setup Assistant sukurti tinklą ir įdiegti kitas AirPort Express funkcijas. Daugiau informacijos apie belaidį tinklą ir kitas AirPort funkcijas galite rasti dokumente "Designing AirPort Networks" arba "AirPort Networks for Windows", kurį galite rasti AirPort Express CD bei [www.apple.com/airportextreme](http://www.apple.com/airportextreme).

Daugelį tinklo įdiegimo ir konfigūravimo veiksmų atlikti Jums padės Airport Setup Assistant. Norėdami nustatyti papildomus nustatymus, naudokite AirPort Admin Utility. Daugiau informacijos skaitykite skyrelyje "Papildomų nustatymų pasirinkimas", 32 psl.

## AirPort Setup Assistant

AirPort Setup Assistant padės įdiegti ir konfigūruoti AirPort Express taip, kad būtų galima naudotis AirPort belaidžiu tinklu bei interneto prieiga. Ši pagalba instaliuojama Jūsų kompiuteryje kartu su programine įranga, esančia AirPort Express CD.

Macintosh kompiuteryje, kuriame yra MAC OS X v10.3 arba vėlesnė versija:

- Skyrelyje Applications/Utilities atidarykite AirPort Setup Assistant ir sekite instrukcijas ekrane.

Kompiuteryje, kuriame yra Windows XP (su Service Pack 2) arba Windows 2000:

- Pasirinkite Start > All Programs > AirPort ir atidarykite AirPort Setup Assistant.



Programa užduos keletą klausimų apie tai, kokio tipo tinklą norite sukurti ir kokias paslaugas įdiegti. AirPort Setup Assistant padės suvesti atitinkamus Jūsų kuriamo tinklo nustatymus.

Jei per AirPort Express norite prisijungti prie interneto, Jums reikės plačiajuosčio (DSL arba laidinio modemo) sąskaitos, kurią galite gauti iš interneto paslaugų tiekėjo (IPT). Gali būti taikomi mokesčiai. Iš IPT gavę reikiamą informaciją (pvz. IP adresą arba DHCP kliento ID), suveskite ją į AirPort Setup Assistant. Gaukite šią informaciją prieš įdiegdami AirPort Express.

### Kaip sukurti naują belaidį tinklą

AirPort setup Assistant padės Jums sukurti naują belaidį tinklą. AirPort Setup Assistant padės suteikti tinklui pavadinimą, nustatyti tinklą apsaugantį slaptažodį ir nustatyti kitas parinktis.

Jei ketinate per AirTunes groti iTunes muziką per namų stereo sistemą, prijunkite Toslink skaitmeninį optinį laidą arba mini-stereo-į-dual-RCA laidą prie AirPort Express Line Out jungties ir prie stereo sistemos.

Jei planuojate tinkle naudotis USB spausdintuvu, prijunkite spausdintuvą prie AirPort Express USB jungties.

Prijungus audio laidą ir USB spausdintuvo laidą:

- Macintosh kompiuteryje atidarykite Applications/Utilites ir atidarykite AirPort Setup Assistant. Kompiuteryje, naudojančiame Windows XP arba Windows 2000 pasirinkite Start > All Programs > AirPort.

Sekite instrukcijas ekrane ir sukurkite naują tinklą.

## Kaip konfigūruoti ir padalinti prieigą prie interneto

Jei planuojate padalinti interneto prieigą tarp belaidžių kompiuterių, esančių tinkle, turite įdiegti AirPort Express kaip AirPort bazinę stotelę. Kai ji bus įdiegta, kompiuteriai galės prisijungti prie interneto per AirPort tinklą. Bazinė stotelė jungiasi prie interneto ir transliuoja informaciją į kompiuterius per AirPort tinklą.

Prieš pradėdami naudotis AirPort Setup Assistant, kad galėtumėte įdiegti bazinę stotelę, prijunkite DSL arba laidinį modemą prie AirPort Express Ethernet jungties. Jei prisijungimui prie interneto naudojate jau sukurtą Ethernet tinklą su interneto prieiga, galite prijungti AirPort Express ir prie Ethernet tinklo. Jei ketinate per AirTunes groti iTunes muziką per namų stereo sistemą, prijunkite audio laidą prie analoginės ir optinės skaitmeninės audio mini-jungties ir prie savo stereo sistemos.

Su AirPort Setup Assistant pagalba įveskite Jūsų IPT nustatymus ir konfigūruokite, kaip AirPort Express padalins nustatymus tarp kitų kompiuterių.

- Macintosh kompiuteryje atidarykite Applications/Utilites ir atidarykite AirPort Setup Assistant. Kompiuteryje, naudojančiame Windows XP arba Windows 2000 pasirinkite Start > All Programs > AirPort.

Sekite instrukcijas ekrane ir konfigūruokite bei padalinkite interneto prieigą per AirPort Express tarp kitų kompiuterių.

## Kaip prisijungti prie jau veikiančio tinklo

Galite naudoti AirPort įdiegimo vedlį prisijungimui prie jau veikiančio tinklo. Kai Jūs prijungiate AirPort Express prie Jūsų namų stereo sistemos, kompiuteriai esantys bevieliame tinkle gali naudoti AirTunes ir groti muziką iš iTunes. Jei prijungsite USB printerį prie AirPort Express visi tinkle esantys kompiuteriai galės spausdinti per jį.

Pirma prijunkite audio laidus prie stereo sistemos ir USB laidą prie spausdintuvo prieš paleisdam AirPort įdiegimo vedlį.

-Atidarykite AirPort Setup Assistant, esantys Applications/Utilities Mac kompiuteryje arba Start>All programs>AirPort Windows kompiuteriuose.

Sekite instrukcijas ekrane norėdami prijungti AirPort Express prie bevielio tinklo.

## Extending the Range of an Existing AirPort Extreme or AirPort Express Network

Galite praplėsti veikiančio AirPort Extreme arba AirPort Express belaidžio tinklo veikimo lauką, nustatydami jį kaip WDS. Belaidžiai kompiuteriai gali prisijungti prie tinklo ir dalintis interneto prieiga, dokumentais, žaisti žaidimus tinkle. Prijungus AirPort Express prie namų stereo, belaidžiam tinkle esantys kompiuteriai gali naudotis AirTunes ir groti iTunes muziką per namų stereo sistemą. Prie AirPort Express prijungus USB spausdintuvą, juo naudotis galės visi tinkle esantys kompiuteriai.

- Atidarykite AirPort Setup Assistant ir sekite instrukcijas ekrane, kurios padės Jums praplėsti AirPort Extreme arba AirPort Express tinklo veikimo lauką.

Pastaba: praplėtus tinklo veikimo lauką per WDS gali pablogėti viso tinklo kokybė.

## Papildomų nustatymų pasirinkimas

Norėdami pasirinkti papildomus nustatymus, naudokite AirPort Admin Utility.

Su AirPort Admin Utility galite konfigūruoti papildomus bazinės stotelės nustatymus, tokius kaip papildomi apsaugos pasirinkimai, uždari tinklai, DHCP nuomos laikas, prieigos kontrolė, WAN privatumas, power controls, USB spausdintuvo pervadinimas, ir kita.

Norint pasirinkti papildomus nustatymus:

- 1 Pasirinkite norimą pakeisti belaidį tinklą. Macintosh kompiuteryje naudokite AirPort būsenos meniu, kurį rasite meniu juostoje. Kompiuteryje, naudojančiame Windows XP arba Windows 2000, laikykite kursorių virš belaidžio prisijungimo piktogramos, kol pamatysite AirPort tinklo pavadinimą (SSID), tuomet pasirinkite jį iš sąrašo, jei yra keletas tinklų.
- 2 Macintosh kompiuteryje atidarykite Applications/Utilities ir atidarykite AirPort Admin Utility. Kompiuteryje, naudojančiame Windows XP arba Windows 2000 pasirinkite Start > All Programs > AirPort.
- 3 Jei sąrašė yra daugiau nei viena bazinė stotelė, pasirinkite tą stotelę, kurią norite konfigūruoti. Jei sąrašė nematote tos stotelės, kurią norite konfigūruoti, spustelėkite Rescan, kad atnaujintumėte galimų bazinių stotelių paiešką, tuomet pasirinkite bazinę stotelę.
- 4 Jei sistema prašo slaptažodžio - įveskite jį, tuomet spustelėkite Configure.

Daugiau informacijos, kaip naudoti AirPort Admin Utility, galite rasti dokumentuose "Designing AirPort Networks" arba "AirPort Networks for windows", kuriuos rasite AirPort Express CD bei [www.apple.com/airport](http://www.apple.com/airport).



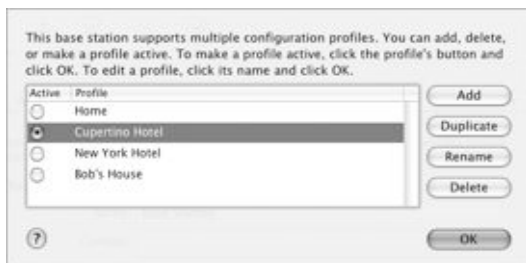
# AirPort Express kelyje

AirPort Express gali išsaugoti skirtingų vietovių nustatymus, tad galite be rūpesčių vežtis jį iš vienos vietos į kitą.

AirPort Express gali išsaugoti net penkias skirtingas konfigūracijas, kitaip dar vadinamas profiliais. Profily sudaro AirPort Express nustatymai - tokie kaip iTunes garsiakalbių pavadinimas ir slaptažodis, ir tinklo informacija - tinklo pavadinimas ir slaptažodis.

Profiliai praverčia pervežant AirPort Express iš vienos vietos į kitą. Pavyzdžiui, vienas AirPort Express profilis skirtas naudojimui namuose, kur Jūs per iTunes grojate iTunes muziką per namų stereo sistemą ir jungiatės prie interneto per PPPoE. Kitas profilis skirtas naudotis AirPort Express viešbutyje, kuriame jungiatės prie interneto per DHCP.

Norėdami sukurti, redaguoti, pervadinti ar ištrinti profilius, Macintosh kompiuteryje atidarykite Applications/Utilities ir atidarykite AirPort Admin Utility. Kompiuteryje, naudojančiame Windows XP arba Windows 2000 pasirinkite Start > All Programs > AirPort.



Norėdami sukurti naują profilį:

- 1 Atidarykite AirPort Admin Utility, iš sąrašo pasirinkite AirPort Express, spustelėkite Configure.
- 2 Įrankių juostoje spustelėkite Profiles piktogramą.
- 3 Spustelėkite Add ir sukurkite naują profilį, pavadinkite naujį profilį ir spustelėkite OK.
- 4 Pasirinkite nustatymus, tokius kaip tinklo pavadinimas, garsiakalbių pavadinimas, slaptažodžiai, prisijungimo prie interneto būdas.
- 5 Pasirinkę visus norimus nustatymus, spustelėkite Update.

Norėdami koreguoti anksčiau sukurtą profilį:

- 1 Atidarykite AirPort Admin Utility, iš sąrašo pasirinkite AirPort Express, spustelėkite Configure.
- 2 Įrankių juostoje spustelėkite Profiles piktogramą.
- 3 Iš sąrašo pasirinkite profilį ir spustelėkite OK.
- 4 Taisykite profilio nustatymus. Pataisę norimus nustatymus, spustelėkite Update, kad išsaugotumėte profilį ir aktyvuotumėte jį savo AirPort Express.

# Patarimai ir problemų sprendimo būdai

## Vadovaudamiesi šiame skyriuje pateikiamais patarimais, lengvai išspręsite daugumą AirPort Express problemų.

Jei AirPort Express programinė įranga neranda tinkamos AirPort įrangos

Patikrinkite, ar Jūsų kompiuteris turi įdiegtą AirPort Card arba AirPort Extreme Card. Jei įdiegėte kortelę neseniai, išjunkite kompiuterį ir patikrinkite, ar kortelė tinkamai įdėta. Patikrinkite, ar AirPort antena saugiai prijungta prie kortelės (kai antena prisijungia, išgirsite spragtelėjimą). Patikrinkite, ar kitas kortelės galas tvirtai įkištas į Airport Card lizdą.

Jei turite kompiuterį su Windows 2000 arba Windows XP, patikrinkite, ar belaidė kortelė arba adapteris yra tinkamai įdiegti. Kad galėtumėte patikrinti jungtį, skaitykite kartu su kompiuteriu gautą dokumentaciją. Jei Jūsų kompiuteryje yra Windows XP, patikrinkite ar įdiegėte Service Pack 2.

Jei per stereo sistemą negalite groti iTunes muzikos

Patikrinkite, ar AirPort Express įjungtas į elektros lizdą, ar yra netoli nuo Jūsų kompiuterio, ir ar prijungėte tinkamus laidus. Gali tekti prisijungti prie AirPort Express tinklo.

Patikrinkite, ar iTunes iššokančiame meniu pasirinkote AirPort Express. Turite turėti iTunes 4.6 arba vėlesnę versiją.

### Jei negirdite grojamos muzikos

Jei muzika groja (jei veiksmo stulpelis iTunes lango viršuje juda), bet Jūs nieko negirdite:

- Jei grojate muziką per garsiakalbius, prijungtus prie AirPort Express, ir pasirinkote "Disable iTunes volume control for remote speakers" langelį iTunes Preferences Audio panelėje, patikrinkite, ar iTunes lango apačioje iššokančiame meniu pasirinkti išoriniai garsiakalbiai, ir ar išorinių garsiakalbių garsas neišjungtas.

### Jei pamiršote savo tinklo arba AirPort Express slaptažodį

Perkrovę AirPort Express galite ištrinti AirPort tinklo arba AirPort Express slaptažodį. Atlikite šiuos veiksmus:

- 1 Ištiesintos popieriaus sąvaržėlės galu paspauskite ir vieną sekundę palaikykite perkrovimo mygtuką.
- 2 Pasirinkite AirPort tinklą.
  - Macintosh kompiuteryje meniu juostoje esančiame AirPort būsenos meniu pasirinkite AirPort Express sukurtą tinklą (tinklo pavadinimas nesikeičia).
  - Kompiuteryje, naudojantį Windows XP arba Windows 2000, laikykite kursorių virš belaidžio prisijungimo piktogramos, kol pamatysite AirPort tinklo pavadinimą (SSID), tuomet pasirinkite jį iš sąrašo, jei yra keletas tinklų.
- 3 Atsідarykite AirPort Admin Utility (Macintosh kompiuteryje - iš Applications/Utilities; kompiuteryje, naudojantį Windows XP arba Windows 2000, pasirinkite Start > All Programs > AirPort).
- 4 Pasirinkite Jūsų AirPort Express ir spustelėkite Configure.

## 5 Atsidariusiame dialogo lange pakeiskite:

Pakeiskite AirPort Express slaptažodį.

Ijunkite kodavimą - taip aktyvuosite AirPort tinklo slaptažodžio apsaugą. Įjungus kodavimą, įveskite naują AirPort tinklo slaptažodį.

## 6 Spustelėkite OK.

AirPort Express persikraus ir išsaugos naujus nustatymus.

### Jei AirPort Express nereaguoja

Ištraukite AirPort Express laidą iš elektros lizdo ir vėl jį įkiškite.

Jei AirPort Express visiškai nereaguoja, gali tekti grąžinti gamyklinius nustatymus. Bus ištrinti visi Jūsų padaryti nustatymai ir grąžinti gamykliniai nustatymai.

### Jei AirPort Express būklės lemputė mirksi geltona šviesa

Gali būti netinkamai prijungtas Ethernet laidas, AirPort Express gali būti už AirPort tinklo veikimo lauko ribų, arba gali būti interneto tiekimo problemų. Jei jungiatės prie interneto per DSL arba laidinį modemą, modemas gali būti praradęs ryšį su tinklu ar internetu. Net jei atrodo, kad modemas veikia tinkamai, pabandykite atjungti modemą nuo maitinimo šaltinio, palaukite keletą sekundžių ir vėl prijunkite. Prieš prijungdami modemą prie energijos šaltinio patikrinkite, ar AirPort Express prijungtas tiesiai prie modemo per Ethernet.

Jei AirPort Express yra įdiegtas WDS, WDS ryšys gali būti pertrauktas.

Pastaba: Jei AirPort Express įdiegtas kaip belaidis klientas ir tinklas, prie kurio jis mėgina prisijungti, yra apsaugotas prieigos kontrolės sąrašu (access control list - ACL), kad galėtų prisijungti prie tinklo, AirPort Express turi būti įrašytas į ACL.

Kaip grąžinti AirPort express gamyklinius nustatymus:

- Ištiesintos popieriaus sąvaržėlės galu paspauskite ir apie penkias sekundes palaikykite perkrovimo mygtuką, kol būklės lemputė ims greitai mirksėti.

AirPort express persikrauna su šiais nustatymais:

- AirPort Express gauna savo IP adresą per DHCP.
- Tinklo pavadinimas pasikeičia į Apple Network XXXXXX (X - skaitmuo arba raidė).
- AirPort Express slaptažodis pasikeičia į public.

Jei kurdami AirPort Express profilius naudojotės AirPort Admin utility, perkrovus AirPort Express, profiliai išsaugomi.

Jei norite grįžti prie gamyklinių AirPort Express nustatymų ir panaikinti visus profilius:

- 1 Atjunkite AirPort Express.
- 2 Ištiesintos popieriaus sąvaržėlės galu paspauskite ir vėl prijungdami AirPort Express palaikykite perkrovimo mygtuką.

### Jeį spausdintuvas nereaguoja

Jeį prie AirPort Express USB jungties prijungėte spausdintuvą, tačiau AirPort tinkle esantys kompiuteriai negali spausdinti, pamėginkite šiuos veiksmus:

- 1 Patikrinkite, ar spausdintuvas prijungtas prie maitinimo šaltinio ir ar jis yra įjungtas.
- 2 Patikrinkite, ar laidai tinkamai prijungti prie spausdintuvo ir AirPort Express USB jungties.
- 3 Patikrinkite, ar spausdintuvas yra pasirinktas klientų kompiuteriuose Printer List lange. Macintosh kompiuteryje, turinčiame Mac OS X v 10.3 arba vėlesnę versiją:
  - Applications/Utilities atidarykite Printer Setup Utility.

- Jei spausdintuvo sąrašė nėra, spustelėkite Add.
- Iššokančiame meniu pasirinkite Bonjour.
- Pasirinkite spausdintuvą ir spustelėkite Add.

Kaip pasirinkti spausdintuvą kompiuteryje, naudojančiame Windows XP arba Windows 2000:

- Iš Start meniu pasirinkite "Printers and Faxes".
- Pasirinkite spausdintuvą. Jei spausdintuvo nėra sąrašė, spustelėkite Add Printer ir sekite instrukcijas ekrane.

#### 4 Išjunkite spausdintuvą, palaukite keletą sekundžių ir vėl įjunkite.

Daugiau informacijos apie tai, kaip įdiegti spausdintuvą Windows naudojančiame kompiuteryje, skaitykite skyrių "Kaip naudotis spausdintuvu iš kompiuterio, kuriame instaliuota Windows", 22 psl.

#### Jei norite atnaujinti AirPort programinę įrangą

Siekiant pagerinti veikimą ar pridėti naujų galimybių, Apple periodiškai atnaujina AirPort programinę įrangą. Rekomenduojama atnaujinti AirPort Express, kad galėtumėte naudotis naujausia programine įranga. Naujausią AirPort Express programinę įrangą galite parsisiųsti iš [www.apple.com/airport](http://www.apple.com/airport).

#### Į ką reikia atsižvelgti, renkant vietą, kurioje bus laikomas AirPort Express.

Šios rekomendacijos padės Jūsų AirPort Express užtikrinti maksimalų belaidžio tinklo veikimo lauką ir optimalų tinklo veikimą.

- Laikykite AirPort Express atviroje vietoje, kur nėra daug kliūčių, tokių kaip dideli baldai ar sienos. Stenkitės laikyti AirPort Express toliau nuo metalinių paviršių.
- Jei laikysite AirPort Express už baldų, palikite bent 2,5 cm atstumą tarp baldo krašto ir AirPort Express.

- Nelaikykite AirPort Express vietose, kur yra metalinių paviršių iš trijų ar daugiau pusių.

- Jei laikysite AirPort Express kartu su stereo įranga, neapsupkite AirPort audio, video ar maitinimo laidais iš visų pusių. Padėkite AirPort Express taip, kad visi laidai būtų vienoje pusėje. Palikite kaip įmanoma daugiau vietos tarp laidų ir AirPort Express.

- Jei laikysite AirPort Express už stereo įrangos, padėkite jį vienoje arba kitoje pusėje. Nedėkite jo centre už stereo įrangos.

- Laikykite AirPort Express ne arčiau kaip 4,5 metrų nuo mikrobangų krosnelės ir 2.4 GHz belaidžio telefono, ar kitų trikdžių šaltinių.

## Daiktai, galintys sukelti trikdžius AirPort darbui

Kuo toliau trikdžių šaltiniai, tuo mažesnė tikimybė, kad jie sukels problemų. AirPort darbą gali trikdyti šie prietaisai:

- Mikrobangų krosnelės

- Tiesioginio palydovinio ryšio (Direct Satellite Service - DDS) radio dažnio nutekėjimas

- Originalus koaksialus laidas, gautas kartu su tam tikro tipo satelitinė lėkštė. Susisiekite su įrenginio gamintoju, kad galėtumėte įsigyti naujesnius laidus.

- Tam tikri elektros prietaisai, tokie kaip elektros linija, elektrinio geležinkelio bėgiai, elektros įėgainės

- Belaidžiai telefonai, veikiantys 2.4 GHz dažniu. Jei susiduriate problemomis naudodamiesi telefonu ar AirPort, pakeiskite bazinės stotelės arba AirPort Express naudojamą kanalą, arba pakeiskite telefono naudojamą kanalą.

- Greta esančios bazinės stotelės, naudojančios gretimą kanalą. Pavyzdžiui, jei bazinė stotelė A nustatyta 1-am kanalui, bazinė stotelė B turi būti nustatyta 4-am ar aukštesniam kanalui.



# Sužinokite daugiau, aptarnavimas, palaikymas

Daugiau informacijos apie AirPort naudojimą galite rasti kietajame diske, internete ir pagalboje ekrane

## Šaltiniai internete

Naujausią informaciją apie AirPort Express galite rasti adresu [www.apple.com/airport](http://www.apple.com/airport).

Užregistruoti AirPort Express (jei to dar nepadarėte įdiegdami programinę įrangą iš AirPort Express CD) galite apsilankę adresu [www.apple.com/register](http://www.apple.com/register).

AirPort aptarnavimo ir palaikymo informaciją, įvairius forumus su produktui aktualia informacija ir atsakymais, bei naujausia parsisiunčiama Apple programine įranga galite rasti [www.apple.com/support/airport](http://www.apple.com/support/airport).

Palaikymo informaciją už JAV ribų galite rasti apsilankę adresu [www.apple.com/support](http://www.apple.com/support) ir iššokančiame meniu pasirinkę savo šalį.

## Pagalba ekrane

- Norėdami rasti daugiau informacijos apie AirPort naudojimą, atsidarykite AirPort Admin Utility ir pasirinkite Help > AirPort Help.

## Garantinis aptarnavimas

Jei gaminys sugadintas ar tinkamai neveikia, sekite šiame lankstinuke pateikiamais nurodymais, naudokitės pagalba ekrane bei internete.

Jei prietaisas vis tiek neveikia, apsilankykite [www.apple.lt](http://www.apple.lt) ir sužinokite, kaip pasinaudoti garantiniu aptarnavimu.

## Kaip nustatyti Jūsų AirPort Express serijos numerį

Serijos numeris yra užrašytas AirPort Express galinėje pusėje.

# AirPort Express Specifikacijos

## AirPort Express Specifikacijos

- Belaidis duomenų perdavimas: iki 54 megabitų per sekundę (Mbps)
- Veikimo laukas: iki 45 metrų tipiniam naudojimui (priklauso nuo aplinkos)
- Dažnių juosta: 2.4 GHz
- Radio signalo galia: 15 dBm (nominali)
- Standartai: 802.11 DSS 1 ir 2 Mbps standartas, 802.11b ir 802.11g specifikacija

## Jungtys

RJ-45 Ethernet LAN jungtis integruotam 10/100Base-T  
Universal Series Bus (USB) spausdinimui  
Analoginė/skaitmeninė optinė 3.5 mm mini jungtis  
AirPort Extreme

## Aplinkos specifikacijos

Darbinė temperatūra: nuo 0 C iki 35 C  
Laikymo temperatūra: nuo -25 C iki 60 C  
Santykinis drėgnumas (darbinis): nuo 29% iki 80% santykinės drėgmės  
Santykinis drėgnumas (laikymo): nuo 10% iki 90% nesikondensuojančios santykinės drėgmės

Darbinis aukštis: nuo 0 iki 3048 m

Maksimalus laikymo aukštis: 4572 m

### Dydis ir svoris

Aukštis: 94 mm

Ilgis: 75 mm

Plotis: 28.5 mm

Svoris: 188 g

### Įrangos adresai

AirPort turi du įrangos adresus, užrašytus ant korpuso šono:

AirPort ID: adresas, naudojamas identifikuoti AirPort Express belaidžiam tinkle.

Ethernet ID: taip pat žinomas kaip MAC adresas. Gali reikėti pateikti šį adresą IPT norint prijungti AirPort Express prie interneto.

### AirPort Express naudojimas

Visiškai išjungsite AirPort Express tik atjungę jį nuo maitinimo šaltinio.

Prijungdami ar atjungdami AirPort Express visada laikykite jį už šonų.

Pirštus laikykite kuo toliau nuo metalinių jungčių dalių.

Jūsų AirPort Express yra aukštos įtampos įrenginys, todėl jo jokiū būdu negalima atidaryti, net kai AirPort Express yra išjungtas. Jei AirPort Express reikia taisyti, skaitykite skyrių „Sužinokite daugiau, aptarnavimas, palaikymas“, 41 psl.

Niekuomet per jėgą nekiškite jungtukų į jungtis. Jei jungtukas pakankamai lengvai nelenda į jungtį, jie greičiausia neatitinka. Patikrinkite, ar jungtukas tikrai tinka jungčiai ir kad jį dedate teisingai.

Jei naudojate papildomą maitinimo laidą, neleiskite AirPort Express kabėti ant laido.

## Veikimo ir laikymo temperatūra

AirPort Express veikimo metu jo korpusas gali įkaisti. AirPort Express korpusas veikia kaip vėsinantis paviršius, perduodantis šilumą iš vidaus į išorę.

## Venkite drėgnų vietų

**Įspėjimas:** Kad nepatirtumėte šoko ar kitaip nesusižeistumėte, nenaudokite AirPort Express vandenyje, šalia vandens ar drėgnose vietose.

Laikykite AirPort Express toliau nuo skysčių šaltinių, tokių kaip gėrimai, praustuvės, vonios, dušai ir pan.

Saugokite AirPort Express nuo tiesioginių saulės spindulių bei lietaus ar kitokios drėgmės.

Neužpilkite jokio maisto ar skysčių ant AirPort Express. Jei taip netyčia nutiko, prieš valydami AirPort Express atjunkite jį nuo elektros šaltinio.

Jei užpylėte skysčio ant AirPort Express, gali tekti siųsti jį į Apple aptarnavimo punktą. Daugiau informacijos rasite skyriuje "Sužinokite daugiau, aptarnavimas, palaikymas", 41 psl.

## Netaisykite patys

**Išpėjimas:** Nemėginkite atidaryti AirPort Express ar išrinkti jo - galite gauti elektros šoką ir pažeisti garantinio aptarnavimo taisykles. Viduje nėra dalių, kurias vartotojas galėtų taisyti savarankiškai.

## Apie laikymą

Netinkamai laikant ar elgiantis su AirPort Express, galima jį sugadinti. Transportuodami AirPort Express nenumeskite jo.